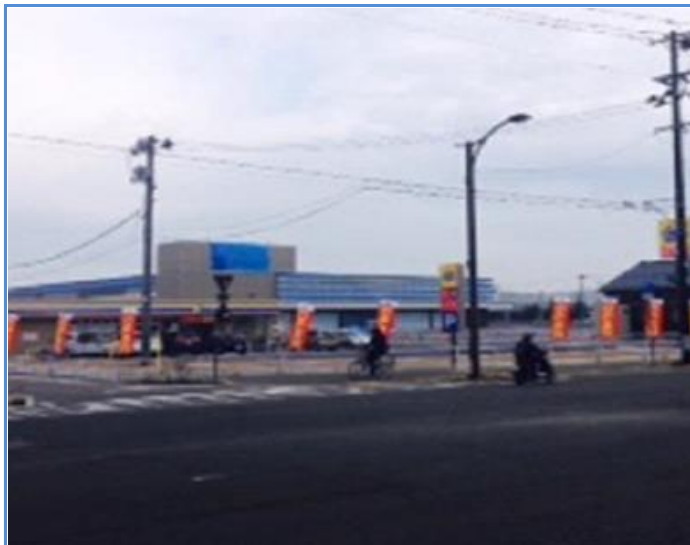


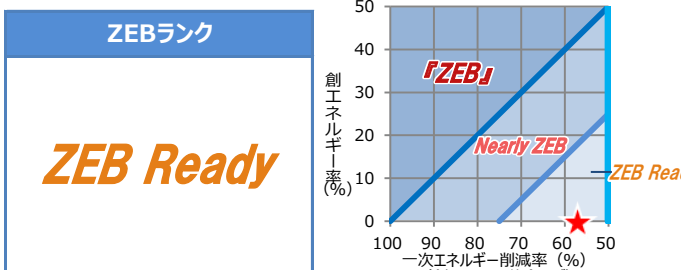
# ZEBリーディング・オーナー 導入実績 ⑨

オーナー名	ミニストップ株式会社	登録年度	2017
建築物の名称	ミニストップ 福島太平寺店		



### 建築物のコンセプト

ミニストップは、地球温暖化防止や生物多様性の保全を目的として、環境に配慮した店舗の建設に取り組んでいます。  
省エネ機器の導入やLED対応、太陽光発電などに加え、適正に管理された森林から採った木材であるFSC認証木材を活用した店舗としています。



### 建築物概要

都道府県	地域区分	新/既	建物用途
福島県	4	既存建築物	物販店舗等
延床面積	階数	主な構造	竣工年
176 m <sup>2</sup>	地下 - 地上 1階	木造	2015年

### 省エネルギー認証取得

✓ BELS	ZEB Ready	CASBEE	
LEED		ISO50001	
その他			

### 一次エネルギー削減率 (その他含まず)

創エネ含まず	57 %	創エネ含む	57 %
--------	------	-------	------

技術	設備	仕様	
建築省エネルギー技術 (パネルシブ)	外皮断熱	外壁	グラスウール断熱材
		屋根	グラスウール断熱材
		窓	
		遮蔽・遮熱	-
その他		-	
設備省エネルギー技術 (アクティブ)	空調	熱源	パッケージユニット
		システム	
	換気	機器	
システム			

技術	設備	仕様	
設備省エネルギー技術 (アクティブ)	照明	機器	LED照明器具
		システム	明るさ検知制御/タイムスケジュール制御
	給湯	機器	-
		システム	-
	昇降機	-	
効率化	コージェネ	-	
	再エネ	-	
その他技術	機器	-	
	システム	-	
BEMS	システム	-	

### 省エネルギー性能

一次エネルギー消費量(MJ/年m <sup>2</sup> )	BPI/BEI		
	基準値	設計値	
PAL*	720	488	0.68
空調	1,803.41	907.43	0.51
換気	493.30	87.39	0.18
照明	675.91	271.20	0.41
給湯	0.00	0.00	-
昇降機	0.00	0.00	-
コージェネ発電量	0.00	0.00	-
創エネ	0.00	0.00	-
その他	1,304.00	1,304.00	-
合計	4,276.62	2,570.02	0.61

The bar chart shows the total energy consumption. The standard value (基準値) is 4,276.62 MJ/年m<sup>2</sup>, and the design value (設計値) is 2,570.02 MJ/年m<sup>2</sup>. The design value is broken down into: 1,803 (Air Conditioning), 493 (Ventilation), and 271 (Lighting).

※ZEB実現に資するシステムのみ記載しています。