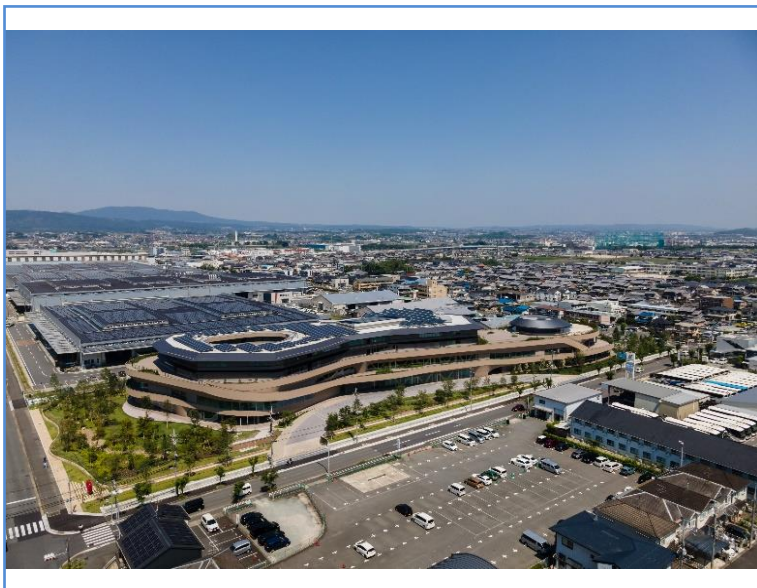


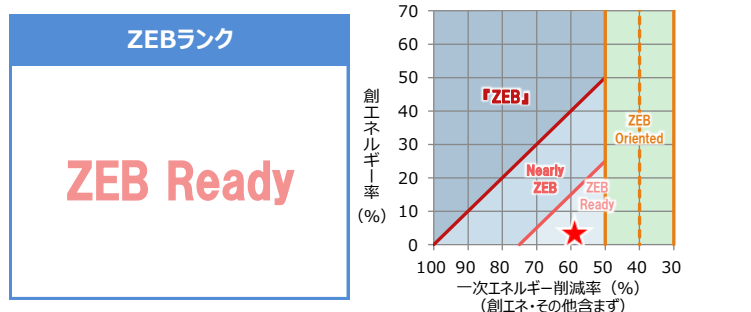
## ZEBリーディング・オーナー 導入実績 ②

オーナー名	大和ハウス工業株式会社	登録年度	2023
建築物の名称	大和ハウスグループ みらい価値共創センター「コトクリエ」		



### 建築物のコンセプト

- ・大和ハウスグループの理念を具現化した研修施設
- ・「生きる歓びを、未来の景色に。」という当社のパーパス（将来の夢）を実現すべく、「みらい価値共創人材の育成拠点」として設立
- ・最先端の技術で「脱炭素」と「自然共生」の“みらい”を先導する世界水準のサステナブル建築を実現するとともに、地域の子供たちや様々なステークホルダーとの共育・共創活動に取り組む



### 建築物概要

都道府県	地域区分	新/既	建物用途	
奈良県	6	新築	集会所等	
延べ面積	階数(塔屋を除く)		主な構造	竣工年
16,983 m <sup>2</sup>	地下 -	地上 4階	S造	2021年

### 省エネルギー認証取得

✓ BELS	ZEB Ready	CASBEE
✓ LEED	GOLD	ISO50001
✓ その他	WELL : PLATINUM	

### 一次エネルギー削減率 (その他含まず)

創エネ含まず	59 %	創エネ含む	63 %
--------	------	-------	------

技術	設備	仕様	
建築省エネルギー技術 (パッシブ)	外皮断熱	外壁	ウレタンフォーム断熱材
		屋根	ポリスチレンフォーム断熱材
		窓	Low-E複層ガラス(Ar層)/Low-E複層ガラス(空気層)
		遮蔽	ブラインド/ロールカーテン
		遮熱	太陽光パネル/太陽熱集熱器
	自然利用	自然通風/トップライト	
その他	クールチューブ・ビット		
設備省エネルギー技術 (アクティブ)	空調	機器 (熱源)	デシカント空調機/水冷式パッケージエアコン/全熱交換器
		システム	井水・太陽熱利用システム (ヒートポンプ) /VAV空調システム/画像センサによる変風量制御
	換気	機器	
		システム	外気取入れ量制御システム(CO2制御)

技術	設備	仕様	
設備省エネルギー技術 (アクティブ)	照明	機器	LED照明
		システム	画像センサによる照明制御/入室検知制御/明るさ検知制御
	給湯	機器	水冷式ヒートポンプ給湯機
		システム	太陽熱利用システム(ヒートポンプ)/井水利用システム(ヒートポンプ)
	昇降機 (ロープ式)		
	変圧器	超高効率変圧器	
効率化	コージェネ	機器	-
		システム	-
	再エネ	機器	太陽光発電(132.2kW)
		システム	余剰売電
蓄電池	機器	蓄電池10kWh	
その他技術	機器	-	
	システム	雨水利用システム	
BEMS	システム	チューニングなど運用時への展開	

### 省エネルギー性能

項目	一次エネルギー消費量(MJ/年m <sup>2</sup> )		BPI/BEI
	基準値	設計値	
PAL*	486	369	0.76
空調	1,235.88	556.45	0.46
換気	91.19	52.59	0.58
照明	416.54	94.77	0.23
給湯	157.17	65.68	0.42
昇降機	14.05	14.05	1.00
CGS	0.00	0.00	-
PV	0.00	-84.75	-
その他	36.21	36.21	-
合計	1,951	735	0.38
創エネ含まず 合計	1,951	820	0.43

ZEB実現に資するシステムのみ記載しています。