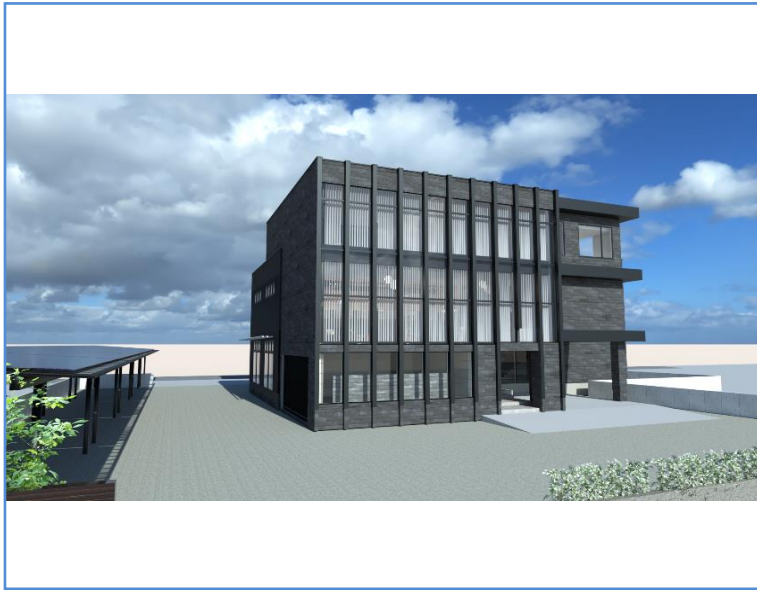


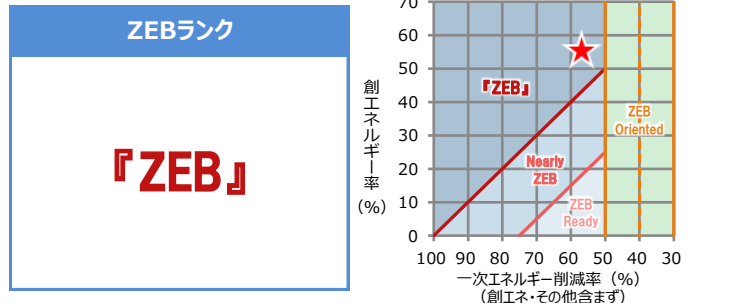
ZEBリーディング・オーナー 導入実績 ①

オーナー名	株式会社明友商工	登録年度	2024
建築物の名称	明友商工本社ビル		



建築物のコンセプト

- ・環境への配慮と心地の良いoffice空間を兼ね備えたデザイン建築。
- ・持続可能な未来に向けた環境デザイン建築。



建築物概要

都道府県	地域区分	新/既	建物用途	
栃木県	5	新築	事務所等	
延べ面積	階数(塔屋を除く)		主な構造	竣工年
1,046 m ²	地下 -	地上 3階	S造	2024年

省エネルギー認証取得

✓ BELS	『ZEB』	CASBEE	
LEED		ISO50001	
その他			

一次エネルギー削減率 (その他含まず)

創エネ含まず	57 %	創エネ含む	113 %
--------	------	-------	-------

技術	設備	仕様	
建築省エネルギー技術 (パッシブ)	外皮断熱	外壁	グラスウール断熱材
		屋根	-
		窓	Low-E複層ガラス (空気層)
		遮蔽	-
		遮熱	-
	自然利用	-	
	その他	-	
設備省エネルギー技術 (アクティブ)	空調	機器 (熱源)	パッケージエアコン/全熱交換器
		システム	-
	換気	機器	DCファン
		システム	-

技術	設備	仕様	
設備省エネルギー技術 (アクティブ)	照明	機器	LED照明器具
		システム	
	給湯	機器	
		システム	
	昇降機 (ロープ式)	-	
	変圧器	-	
効率化	コージェネ	機器	-
		システム	-
	再エネ	機器	太陽光発電
		システム	全量自家消費
蓄電池	機器	-	
その他技術	機器	-	
	システム	-	
BEMS	システム	チューニングなど運用時への展開	

省エネルギー性能

一次エネルギー消費量(MJ/年m ²)	BPI/BEI		
	基準値	設計値	
PAL*	470	281	0.60
空調	677.39	297.21	0.44
換気	46.42	53.12	1.15
照明	308.28	67.37	0.22
給湯	8.59	20.64	2.41
昇降機	0.00	0.00	-
CGS	0.00	0.00	-
PV	0.00	-576.83	-
その他	106.49	106.49	-
合計	1,148	-32	-0.03
創エネ含まず 合計	1,148	545	0.48

ZEB実現に資するシステムのみ記載しています。