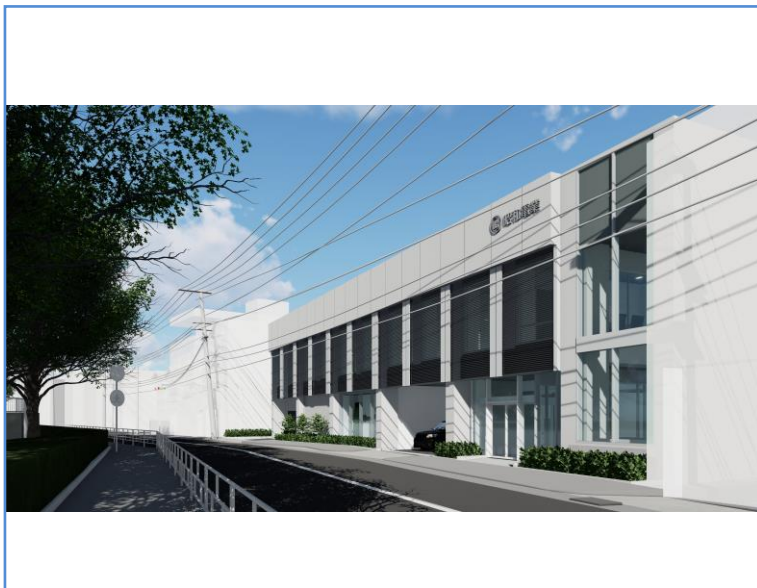


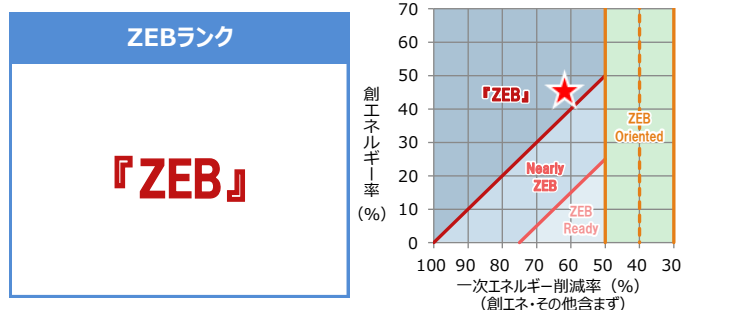
ZEBリーディング・オーナー 導入実績 ①

オーナー名	昭和電業株式会社	登録年度	2021
建築物の名称	昭和電業株式会社本社ビル		



建築物のコンセプト

省エネかつ快適なオフィス環境の実現に向け、BEMSによるエネルギー収支の見える化を通じてエネルギー削減活動を継続的に行う。
設備による創エネを実施。



建築物概要

都道府県	地域区分	新/既	建物用途	
大阪府	6	新築	事務所等	
延べ面積	階数(塔屋を除く)		主な構造	竣工年
1,161 m ²	地下 1階	地上 2階	RC造	2021年

省エネルギー認証取得

BELS	CASBEE
LEED	ISO50001
その他	

一次エネルギー削減率 (その他含まず)

創エネ含まず	62 %	創エネ含む	108 %
--------	------	-------	-------

技術	設備	仕様	
建築省エネルギー技術 (パッシブ)	外皮断熱	外壁	ウレタンフォーム断熱材
		屋根	ポリスチレンフォーム断熱材/ウレタンフォーム断熱材
		窓	LOW-E複層ガラス (空気層)
		遮蔽	-
		遮熱	-
	自然利用	-	
その他	電動ブラインドによる日射遮蔽 (太陽追尾)		
設備省エネルギー技術 (アクティブ)	空調	機器 (熱源)	ビルマル(EHP)
		システム	人感センサによる吹出気流制御/デマンド制御 (ピークカット)
	換気	機器	DCファン
		システム	連動制御システム (CO2)

技術	設備	仕様	
設備省エネルギー技術 (アクティブ)	照明	機器	LED照明器具
		システム	在室検知制御/明るさ検知制御/タイムスケジュール制御
	給湯	機器	-
		システム	-
	昇降機 (ロープ式)	V V V F 制御 (電力回生あり、ギアレス)	
	変圧器	第二次トッランナー変圧器	
効率化	コージェネ	機器	-
		システム	-
	再エネ	機器	太陽光発電
		システム	全量自家消費
蓄電池	機器	-	
その他技術	機器	-	
	システム	-	
BEMS	システム	設備間統合制御システム/チューニングなど運用時への展開	

省エネルギー性能

項目	一次エネルギー消費量(MJ/年m ²)		BPI/BEI
	基準値	設計値	
PAL*	470	275	0.59
空調	565.45	252.38	0.45
換気	155.70	69.07	0.45
照明	306.39	56.60	0.19
給湯	0.00	0.00	-
昇降機	25.82	20.66	0.81
コージェネ発電量	0.00	0.00	-
創エネ	0.00	-486.33	-
その他	132.62	132.62	-
合計	1,186	45	0.04
創エネ含まず合計	1,186	532	0.45

ZEB実現に資するシステムのみ記載しています。