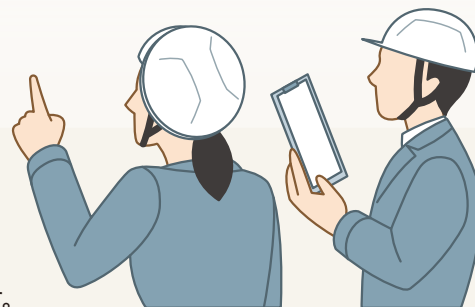




令和8年度 経済産業省による ネット・ゼロ・エネルギー・ビル ZEB化診断・計画策定 支援事業について

本事業は既存建築物のZEB(ネット・ゼロ・エネルギー・ビル)化の実現に向けた現状の診断と具体的な計画策定の実施に対し、費用の一部を補助するものです。



※本事業は、ZEB化診断及び計画策定を共に実施することが必須となります。

公募期間

2026年6月26日(金)～2026年10月16日(金) 17:00締切

※予算状況に応じて、早期に公募期間を終了する可能性があります。

事業期間

交付決定日～2026年12月28日(月)

※先着順に審査のうえ、都度交付決定を行います。

対象建築物

以下に示す用途の既存建築物の

ZEB化診断及び設備改修によるZEB化計画策定が補助対象となります。

※詳細は公募要領P.15をご確認ください。

建築物省エネ法上の建物用途	対象用途の具体例
事務所等	事務所、公署
ホテル等	ホテル、旅館
病院等	病院、老人ホーム、福祉ホーム
百貨店等	百貨店、マーケット
学校等	小学校、中学校、義務教育学校、高等学校、大学、 高等専門学校、専修学校、各種学校
飲食店等	飲食店、食堂、喫茶店
集会所等	図書館、博物館、体育館等

申請対象者

日本国内の既存建築物において、ZEB化診断・計画策定業務を受注するZEBプランナー^{*}を申請者とします。

^{*}ZEBプランナー(フェーズ3)に新規登録・継続登録済みの法人。

補助率等

補助対象経費に対する補助率は1/2以内とします。

また、補助率により算出される補助金の額は以下の範囲とします。

補助額の上限 **200**万円/件 補助額の下限 **20**万円/件

事業規模

事業規模 約**1億円** 想定採択件数 約**100**件

補助対象業務範囲

以下のZEB化診断・計画策定業務に係る経費の一部を補助対象とします。

^{*}詳細は公募要領P.16~17をご確認ください。

基本情報の収集業務

- 建物所有者の要望ヒアリング
- 既存資料の入手・整理
- エネルギーデータの整理
- 現況把握

ZEB化診断業務

- WEBプログラム計算
- 計算根拠の整理
- ZEB化診断

ZEB化計画策定業務

- ZEB化計画の立案
- ZEB化設計図・設計図書の作成
- WEBプログラム計算
- 計算根拠の整理
- 改修費用の算出

診断・計画策定結果のとりまとめ

- 改修計画実施による効果の明示

^{*}チューニング等のWEBプログラムで評価できない範囲の診断・計画に係る費用は補助対象外。その他SIIの判断により、診断・計画策定に必要であると認められない経費は補助対象外。

補助事業の詳細及び最新情報はSIIのホームページを確認してください。

https://sii.or.jp/zeb08/shindan_public.html