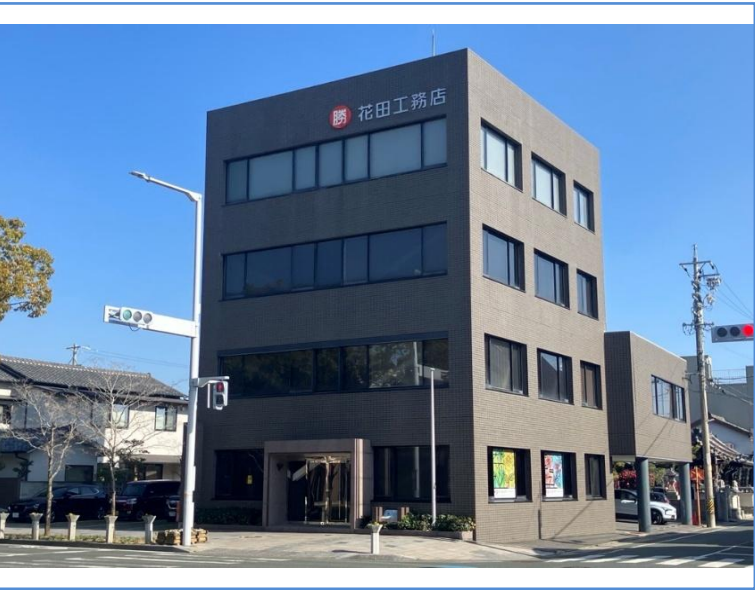


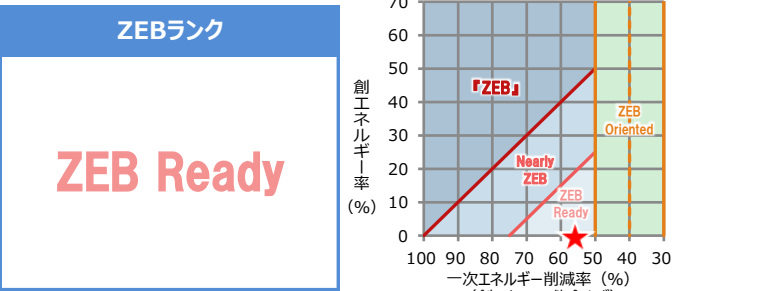
ZEBリーディング・オーナー 導入実績 ①

オーナー名	株式会社花田工務店	登録年度	2025
建築物の名称	株式会社花田工務店 豊橋本店		



建築物のコンセプト

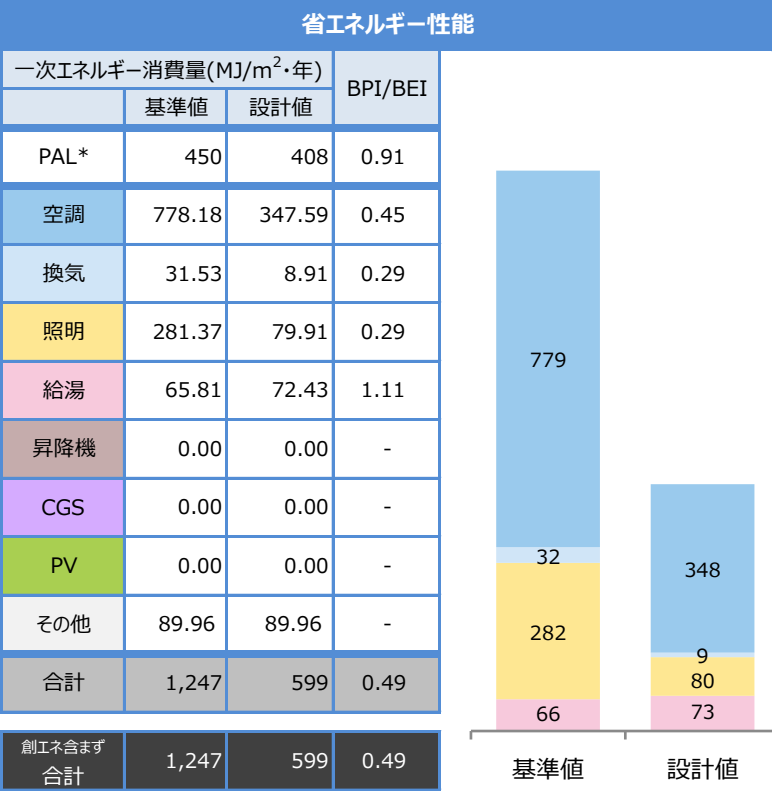
既存本社ビルの断熱材・空調・換気・照明設備の高効率化と、エネルギー使用状況の可視化・管理を目的として、BEMSの導入を併せて実施している。



建築物概要				
都道府県	地域区分	新/既	建物用途	
愛知県	7	既存建築物	事務所等	
延べ面積	階数(塔屋を除く)		主な構造	竣工年
704 m ²	地下 -	地上 4階	RC造	2025年
省エネルギー認証取得				
✓ BELS	ZEB Ready		CASBEE	
LEED			ISO50001	
その他				
一次エネルギー削減率（その他含まず）				
創エネ含まず	56 %		創エネ含む	56 %

技術	設備	仕様	
建築物省エネルギー技術 (パッシブ)	外皮断熱	外壁	グラスウール断熱材
		屋根	グラスウール断熱材
		窓	
		遮蔽	-
		遮熱	-
	自然利用	-	
	その他	-	
設備省エネルギー技術 (アクティブ)	空調	機器(熱源)	パッケージエアコン/全熱交換器
		システム	-
	換気	機器	DCファン
		システム	-

技術	設備	仕様	
設備省エネルギー技術 (アクティブ)	照明	機器	LED照明器具
		システム	在室検知制御/明るさ検知制御/タイムスケジュール制御
	給湯	機器	ヒートポンプ給湯機
		システム	-
	昇降機(ロープ式)	-	
	変圧器	-	
効率化	コージェネ	機器	-
		システム	-
	再エネ	機器	-
		システム	-
	蓄電池	機器	-
その他技術		機器	-
		システム	-
BEMS	システム	電力計測システム	



ZEB実現に資するシステムのみ記載しています。