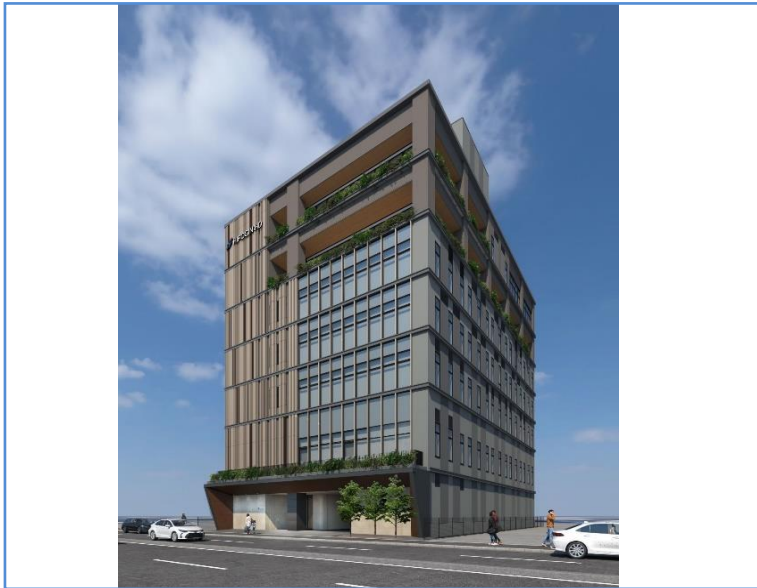


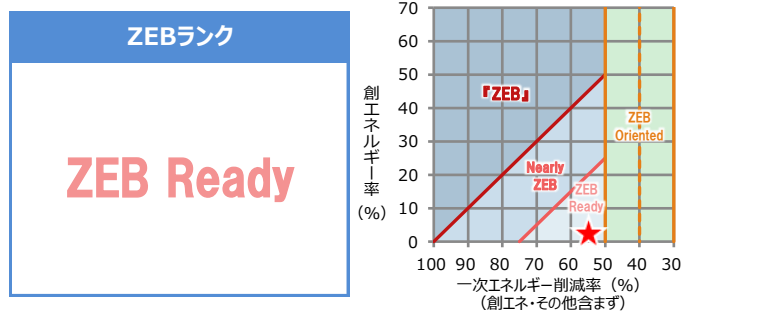
ZEBリーディング・オーナー 導入実績 ⑦

オーナー名	株式会社広島銀行	登録年度	2024
建築物の名称	ひろぎんキャリア共創センター		



建築物のコンセプト

金融機関として顧客企業の脱炭素化対応を支援する上で、当行の更新時期を迎えた建物をZEB化し脱炭素化を先導する。エネルギーの大半を占める空調と照明に対し、空調については高効率空調機、全熱交換器の導入、照明についてはLED照明を導入し省エネルギー化を図る。更に太陽光発電設備を設置し、再生可能エネルギーの活用に取り組み。



建築物概要

都道府県	地域区分	新/既	建物用途	
広島県	6	新築	事務所等	
延べ面積	階数(塔屋を除く)		主な構造	竣工年
5,639 m ²	地下 -	地上 7階	S造	2024年

省エネルギー認証取得

✓ BELS	ZEB Ready	CASBEE	
LEED		ISO50001	
その他			

一次エネルギー削減率 (その他含まず)

創エネ含まず	55 %	創エネ含む	58 %
--------	------	-------	------

技術	設備	仕様	
建築省エネルギー技術 (パッシブ)	外皮断熱	外壁	ウレタンフォーム断熱材
		屋根	ポリスチレンフォーム断熱材
		窓	Low-E複層ガラス(空気層)
		遮蔽	ブラインド
		遮熱	-
	自然利用	-	
その他	-		
設備省エネルギー技術 (アクティブ)	空調	機器 (熱源)	ビルマル(EHP)/パッケージエアコン/全熱交換器組込型空調機/全熱交換器
		システム	-
	換気	機器	-
		システム	-

技術	設備	仕様	
設備省エネルギー技術 (アクティブ)	照明	機器	LED照明器具
		システム	在室検知制御
	給湯	機器	-
		システム	-
	昇降機 (ロープ式)	VVVF制御(電力回生あり)	
	変圧器	-	
効率化	コージェネ	機器	-
		システム	-
	再エネ	機器	太陽光発電
		システム	全量自家消費
蓄電池	機器	-	
	システム	-	
その他技術	機器	-	
	システム	-	
BEMS	システム	-	

省エネルギー性能

項目	一次エネルギー消費量(MJ/年m ²)		BPI/BEI
	基準値	設計値	
PAL*	622	414	0.67
空調	1,169.72	501.69	0.43
換気	53.22	29.79	0.56
照明	240.68	64.15	0.27
給湯	30.49	45.25	1.49
昇降機	53.03	47.14	0.89
CGS	0.00	0.00	-
PV	0.00	-43.25	-
その他	77.62	77.62	-
合計	1,625	723	0.45
創エネ含まず 合計	1,625	766	0.48

ZEB実現に資するシステムのみ記載しています。