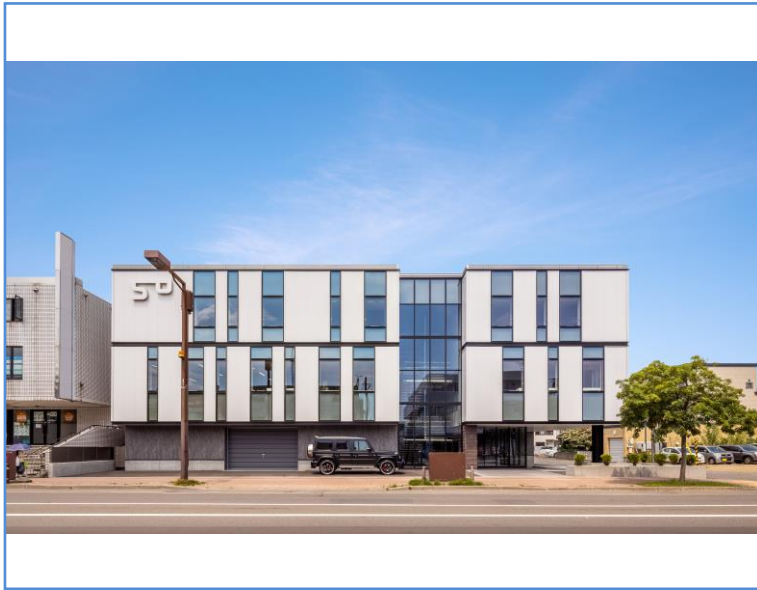
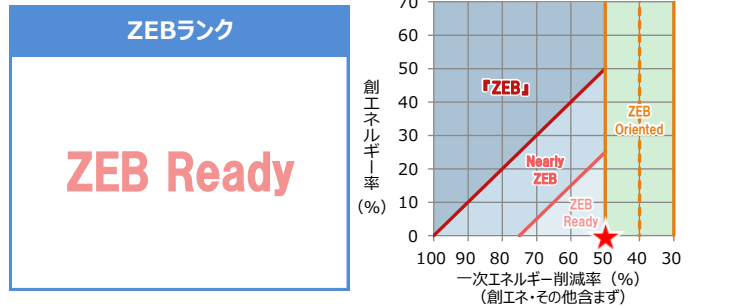


ZEBリーディング・オーナー 導入実績 ①

オーナー名	S. Pホールディングス株式会社	登録年度	2022
建築物の名称	S. Pホールディングス本社		



建築物のコンセプト
高効率空調機器, 全熱交換器, 直膨型外気処理を採用, 寒冷地における空調エネルギーを抑制



建築物概要

都道府県	地域区分	新/既	建物用途	
北海道	2	新築	事務所等	
延べ面積	階数(塔屋を除く)		主な構造	竣工年
1,393 m ²	地下 -	地上 3階	S造	2022年

省エネルギー認証取得

✓ BELS	ZEB Ready	CASBEE	
LEED		ISO50001	
その他			

一次エネルギー削減率 (その他含まず)

創エネ含まず	50 %	創エネ含む	50 %
--------	------	-------	------

技術	設備	仕様	
建築省エネルギー技術 (パッシブ)	外皮断熱	外壁	ポリスチレンフォーム断熱材/ウレタンフォーム断熱材
		屋根	ウレタンフォーム断熱材
		窓	Low-E 複層ガラス (空気層) / 金属樹脂複合製
		遮蔽	-
		遮熱	-
	自然利用	-	
その他	-		
設備省エネルギー技術 (アクティブ)	空調	機器 (熱源)	ビルマル (EHP) / 全熱交換器
		システム	外気冷房システム
	換気	機器	
		システム	

技術	設備	仕様	
設備省エネルギー技術 (アクティブ)	照明	機器	LED照明器具
		システム	在室検知制御/明るさ検知制御
	給湯	機器	
		システム	
	昇降機 (ロープ式)	V V V F 制御 (電力回生あり、ギアレス)	
	変圧器		
効率化	コージェネ	機器	-
		システム	-
	再エネ	機器	-
		システム	-
蓄電池	機器	-	
	システム	-	
その他技術	機器	-	
	システム	-	
BEMS	システム	-	

省エネルギー性能

一次エネルギー消費量(MJ/年m ²)	BPI/BEI		
	基準値	設計値	
PAL*	480	275	0.58
空調	763.49	427.47	0.56
換気	52.46	21.34	0.41
照明	315.05	93.48	0.30
給湯	11.33	16.63	1.47
昇降機	21.84	21.84	1.00
コージェネ発電量	0.00	0.00	-
創エネ	0.00	0.00	-
その他	135.24	135.24	-
合計	1,297	716	0.56

創エネ含まず 合計

1,297	716	0.56
-------	-----	------

ZEB実現に資するシステムのみ記載しています。