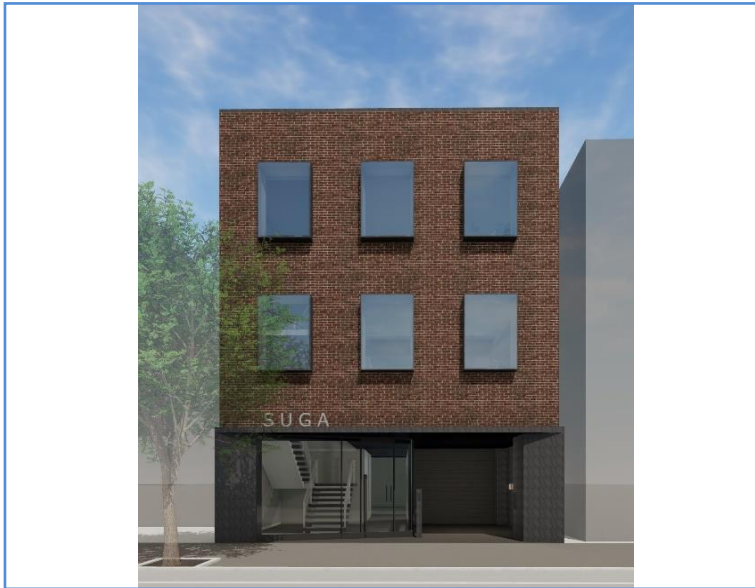


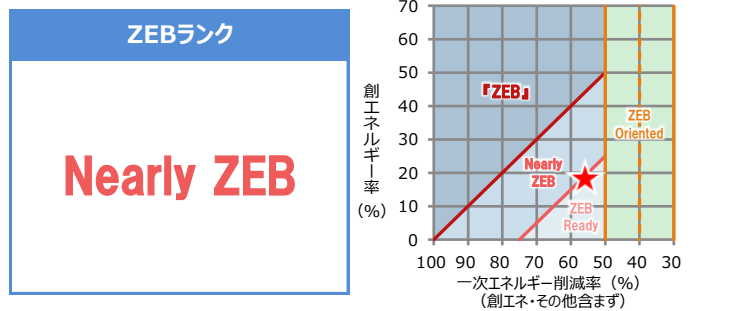
ZEBリーディング・オーナー 導入実績 ③

オーナー名	須賀工業株式会社	登録年度	2024
建築物の名称	須賀工業九州支店		



建築物のコンセプト

須賀工業九州支店は、築60年の建物に省エネルギー性能をはじめとする環境性能を付加し、ウェルネスオフィスとしての再生をテーマに改修を行いました。当時のデザインを活かしつつ、一次エネルギー消費量削減のための設備を採用した建物は、福岡市初の改修での Nearly ZEBとなり、創業時の想いを未来へつなぐエンパワーオフィスへと生まれ変わりました。



建築物概要

都道府県	地域区分	新/既	建物用途	
福岡県	7	既存建築物	事務所等	
延べ面積	階数(塔屋を除く)		主な構造	竣工年
663 m ²	地下 -	地上 3階	RC造	2024年
省エネルギー認証取得				
✓ BELS	Nearly ZEB	CASBEE		
LEED		ISO50001		
その他				
一次エネルギー削減率 (その他含まず)				
創エネ含まず	56 %	創エネ含む	75 %	

技術	設備	仕様	
建築省エネルギー技術 (パッシブ)	外皮断熱	外壁	ウレタンフォーム断熱材
		屋根	ウレタンフォーム断熱材
		窓	Low-E複層ガラス (空気層)
		遮蔽	-
		遮熱	太陽光パネル
	自然利用	-	
その他	-		
設備省エネルギー技術 (アクティブ)	空調	機器 (熱源)	パッケージエアコン/全熱交換器
		システム	CO2濃度による外気量制御
	換気	機器	
		システム	

技術	設備	仕様	
設備省エネルギー技術 (アクティブ)	照明	機器	LED照明器具
		システム	人感センサ/明るさ検知制御/調光制御
	給湯	機器	
		システム	
	昇降機 (ロープ式)	-	
	変圧器	-	
効率化	コージェネ	機器	-
		システム	-
	再エネ	機器	太陽光発電
		システム	全量自家消費
蓄電池	機器	リチウムイオン蓄電池	
その他技術	機器	-	
	システム	-	
BEMS	システム	電力計測システム/見える化・サイネージシステム連携システム	

省エネルギー性能

一次エネルギー消費量(MJ/年m ²)	BPI/BEI		
	基準値	設計値	
PAL*	450	320	0.72
空調	743.56	347.76	0.47
換気	13.01	4.30	0.34
照明	332.69	106.27	0.32
給湯	10.34	18.78	1.82
昇降機	0.00	0.00	-
CGS	0.00	0.00	-
PV	0.00	-210.76	-
その他	244.64	244.64	-
合計	1,345	512	0.39
創エネ含まず 合計	1,345	722	0.54

ZEB実現に資するシステムのみ記載しています。