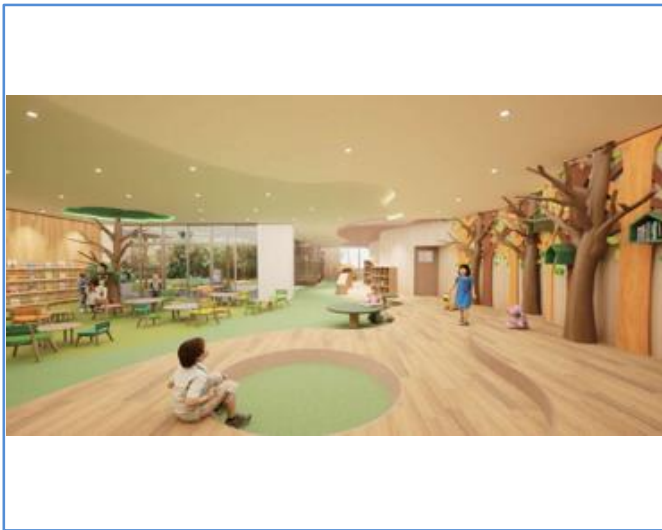


ZEBリーディング・オーナー 導入計画⑧

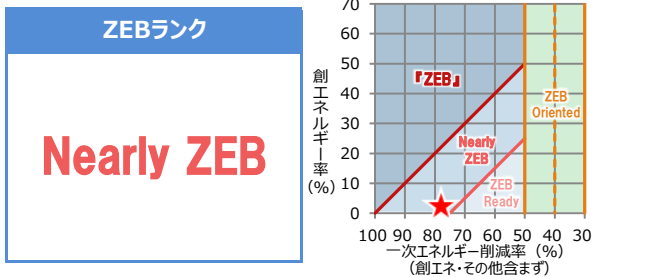
オーナー名	品川区	登録年度	2024
建築物の名称	(仮称)八潮在宅子育て支援施設		



建築物のコンセプト

子育て世代がふらっと立ち寄り、ちょっと一息つけるような施設であることを目指し八潮地区の自然を感じながら、木の温もりの中で子ども達がのびのびと過ごせる空間を計画しました。「木育」をテーマに、室内仕上げや遊具・家具に多摩産、高知県産の木材を多く使用しました。

環境配慮としては、建物の外皮や開口部の高断熱化や、高効率空調・換気設備、LED照明・在室検知制御を採用し省エネ化を図ります。また、太陽光発電設備を設置し積極的な創エネに努めています。

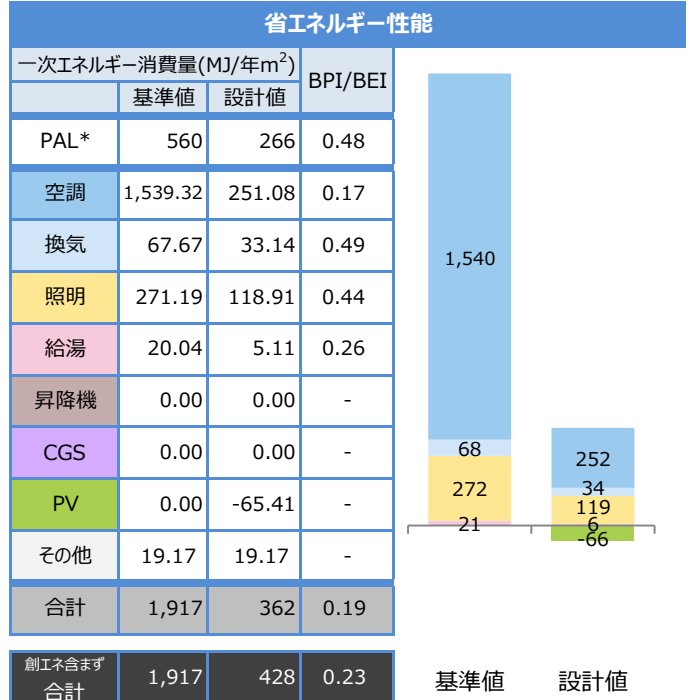


建築物概要

都道府県	地域区分	新/既	建物用途	
東京都	6	既存建築物	その他	
延べ面積	階数(塔屋を除く)		主な構造	竣工年
3,530 m ²	地下 -	地上 5階	RC造	2025年
省エネルギー認証取得				
✓ BELS	Nearly ZEB	CASBEE		
LEED		ISO50001		
その他				
一次エネルギー削減率 (その他含まず)				
創エネ含まず	78 %	創エネ含む	81 %	

技術	設備	仕様	
建築省エネルギー技術 (パッシブ)	外皮断熱	外壁	フェノールフォーム断熱材
		屋根	フェノールフォーム断熱材
		窓	Low-E複層ガラス(空気層)
		遮蔽	庇
		遮熱	-
	自然利用	-	
その他	-		
設備省エネルギー技術 (アクティブ)	空調	機器(熱源)	ビルマル(EHP)
		システム	-
	換気	機器	全熱交換器
		システム	-
	その他	機器	-

技術	設備	仕様	
設備省エネルギー技術 (アクティブ)	照明	機器	LED照明器具
		システム	在室検知制御
	給湯	機器	地域熱供給
		システム	-
	昇降機(ロープ式)	-	
変圧器	-		
効率化	コージェネ	機器	-
		システム	-
	再エネ	機器	太陽光発電
システム		-	
蓄電池	機器	リチウムイオン蓄電池	
その他技術	機器	-	
	システム	-	
BEMS	システム	-	



ZEB実現に資するシステムのみ記載しています。