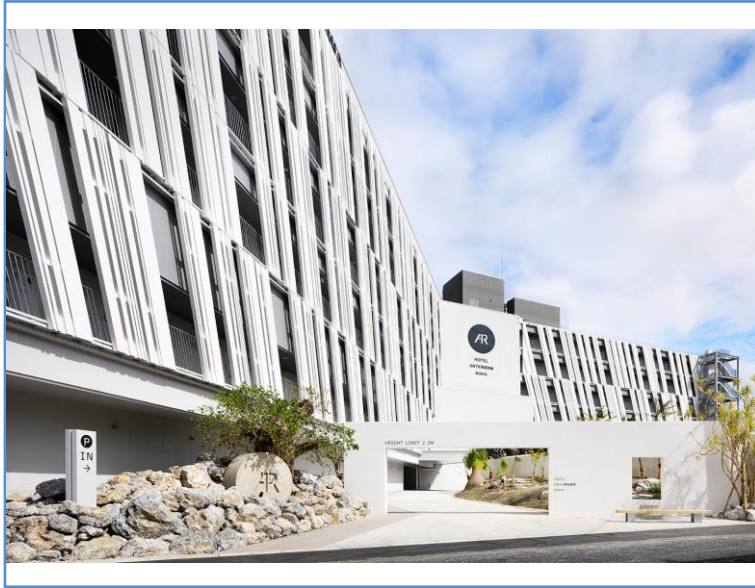


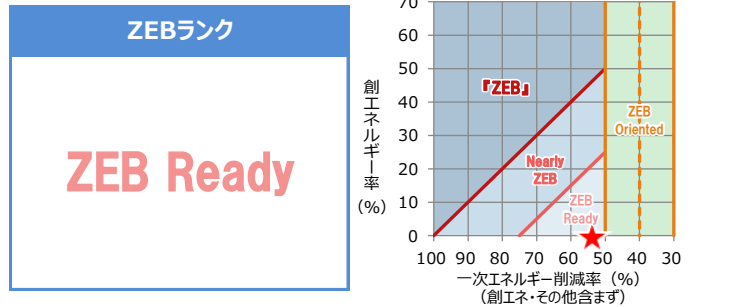
ZEBリーディング・オーナー 導入実績 ①

オーナー名	株式会社 A S A K A	登録年度	2020
建築物の名称	HOTEL ANTEROOM 那覇		



建築物のコンセプト

建物性能の向上として、複層ガラスを導入し、各所に高効率空調、全熱交、人感センサー付照明を導入。
 屋上には太陽光発電システムを導入し、エネルギー使用量を抑える。
 更にBEMS機器を導入し、エネルギー使用量の実態・分析を行い削減効果に繋げる。



建築物概要

都道府県	地域区分	新/既	建物用途	
沖縄県	8	新築	ホテル等	
延べ面積	階数(塔屋を除く)		主な構造	竣工年
5,720 m ²	地下 -	地上 7階	SRC造	2019年

省エネルギー認証取得

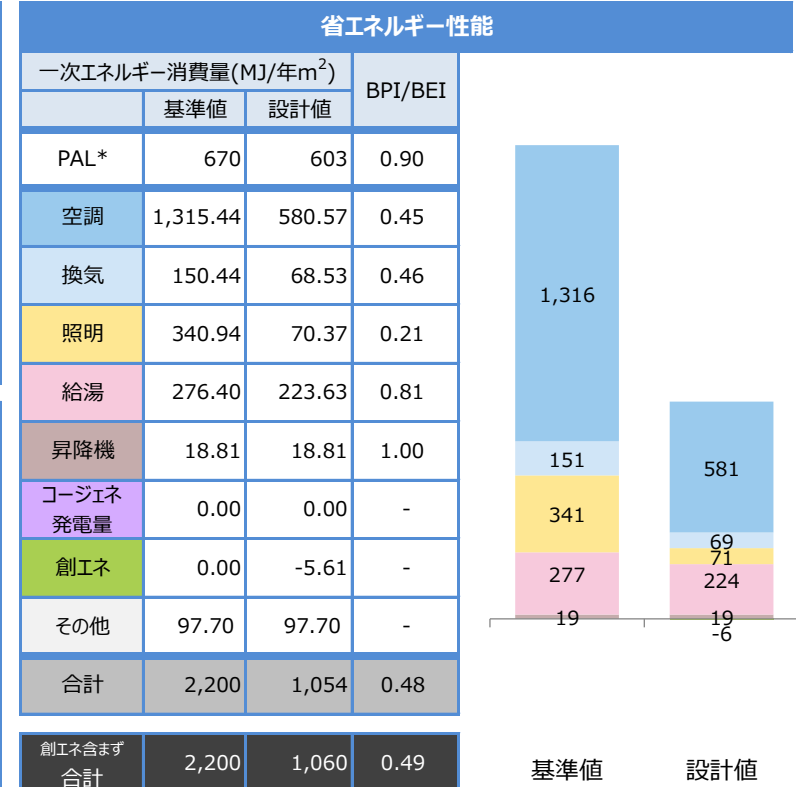
✓ BELS	ZEB Ready	CASBEE	
LEED		ISO50001	
その他			

一次エネルギー削減率 (その他含まず)

創エネ含まず	54 %	創エネ含む	54 %
--------	------	-------	------

技術	設備	仕様	
建築省エネルギー技術 (パッシブ)	外皮断熱	外壁	-
		屋根	グラスウール断熱材/ウレタンフォーム断熱材
		窓	Low-E複層ガラス(真空層)
		遮蔽	庇/花ブロック
		遮熱	
	自然利用		
その他		-	
設備省エネルギー技術 (アクティブ)	空調	機器(熱源)	ルームエアコン/ビルマル(EHP)/パッケージユニット/全熱交換器
		システム	-
	換気	機器	インバータファン
		システム	-

技術	設備	仕様	
設備省エネルギー技術 (アクティブ)	照明	機器	LED照明器具
		システム	人感検知制御
	給湯	機器	
		システム	-
	昇降機(ロープ式)		V V V F制御(電力回生なし)
	変圧器		第二次トランスランナー変圧器
	効率化	コージェネ	機器
システム			
再エネ		機器	太陽光発電
	システム	全量自家消費	
蓄電池	機器	リチウムイオン蓄電池	
その他技術	機器		
	システム		
BEMS	システム	設備間統合制御システム/負荷制御技術/チューニングなど運用時への展開	



ZEB実現に資するシステムのみ記載しています。