

一般公開（オープンハウス等）情報



改修・設置した省エネ建材および設備

断熱材 窓 玄関ドア ガラス

空調設備 給湯設備 換気設備

改修した住宅のアピールポイント

「空き家再生プロジェクト」
 ・断熱等級6(UA値:0.41、BEI:0.57)
 ・耐震等級3相当(上部構造評点1.53)
 性能向上リノベーションで新築以上の性能へ、健康で安全な家に再生しました！

省エネ性能	
断熱等性能等級 ^{※1}	
一次エネルギー消費量削減率 (再生可能エネルギー除く) ^{※3}	43%
目安光熱費	約13.5万円/年

一般公開（オープンハウス等）実施情報			
開催期間	2025年12月20日～2026年12月20日		
開催日	毎日	来場予約	必要
実施内容	建物案内、概要説明、相談会		
住宅の購入	可		
問合せ先	会社名	サンワ設計株式会社	
	電話番号またはホームページ	http://www.sanwasekkei.co.jp	

基本情報			
地域区分	6	都道府県 市区町村	茨城県古河市
構造	木造	階数	地上2階
築年数	46年	延べ床面積	79.49㎡
同規模の改修を行う場合の工事総額の目安	(断熱・省エネ以外の金額も含む) 約 2,000 万円		
リフォーム箇所	断熱改修、耐震改修、窓・玄関ドア交換 換気システム、水廻り設備機器、電気設備・給湯設備 外装（屋根・外壁等）、内装（床・壁・天井等）		

主な導入設備・建材（既存の設備・建材は除く）															
断熱材	部位	断熱材種別	施工面積	窓	建具	樹脂製	空調設備	暖房	仕様	(主たる居室) ルームエアコンディショナー	効率	区分 (い)			
	屋根	吹付け硬質ウレタンフォーム	60.65㎡						仕様	(その他居室) ルームエアコンディショナー	効率	区分 (い)			
	天井	—	—						ガラス	Low-E複層 (アルゴンガス)	冷房	仕様	(主たる居室) ルームエアコンディショナー	効率	区分 (い)
	壁	吹付け硬質ウレタンフォーム 押出法ポリスチレンフォーム	129.10㎡ 129.10㎡									仕様	(その他居室) ルームエアコンディショナー	効率	区分 (い)
	床	押出法ポリスチレンフォーム	51.33㎡						玄関ドア	金属製熱遮断構造 (戸の仕様)	給湯設備	仕様	電気ヒートポンプ・ガス瞬間式併用型給湯機	効率	—
	基礎	押出法ポリスチレンフォーム	1.58㎡									ガラス	—	給湯関連設備	仕様
											換気設備				仕様

※1 断熱等性能等級とは、住宅の断熱性能を評価する7段階の指標で、数字が大きいほど断熱性が高く、冷暖房効率の良い快適で省エネな家であることを示している。

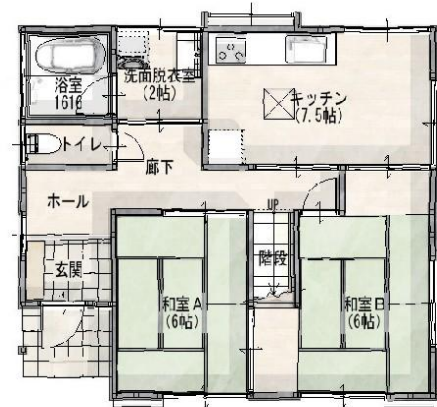
※2 UA値とは、外皮平均熱貫流率のことで、住宅の断熱性能を表す数値である。UA値が大きいほど断熱性能が低く、UA値が小さいほど断熱性能が高くなる。

※3 一次エネルギー消費量削減率(再生可能エネルギー除く)とは、太陽光発電などの再生可能エネルギーによる発電分を除いた上で、建築物などの省エネ性能を評価する指標で、国の定める基準(基準一次エネルギー消費量)に対して、実際の設計(設計一次エネルギー消費量)でどれだけエネルギー消費を減らせたかを示す割合である。

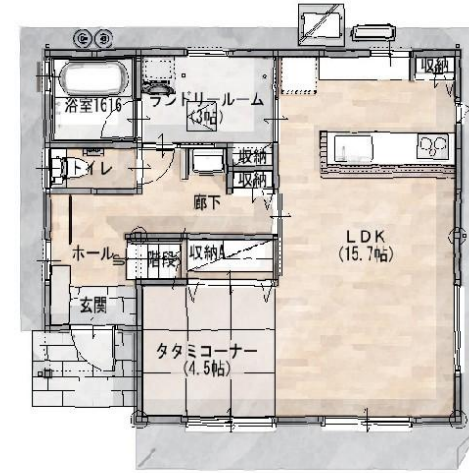
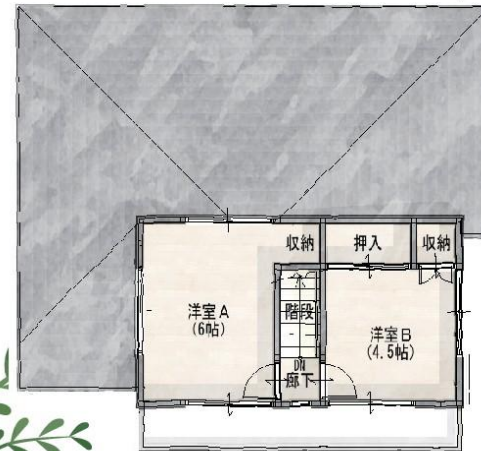
Renovation

「直す」から「創る」へ住まいの新しい選択肢

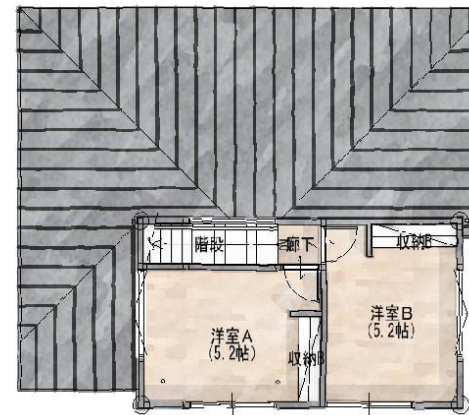
リフォームは「時計の針を戻す」こと。古くなった壁紙を貼り替えたり、壊れた設備を新しくしたり、新築に近い状態にまで「復元」させるのがリフォームです。一方、リノベーションは「新しい時間を刻み始める」こと。今のあなたのライフスタイルに合わせて、住まいの機能や価値をゼロから再構築します。「もっと料理を楽しめる広いキッチンが欲しい」「家族の気配を感じられる開放的なリビングにしたい」そんな、既存の枠にとらわれない「自分らしい暮らし」を実現するための大改修、それがリノベーションです。



Before



After



空き家再生プロジェクト「久能リノベモデルハウス」
 竣工年月日：1979年10月（築46年）
 木造軸組み工法 / 2階建て
 敷地面積：162.85㎡（49.26坪）
 建築面積：57.96㎡（17.50坪）
 延床面積：79.49㎡（24.00坪）

