

株式会社シマダ（婦中本店）

富山県富山市／廃棄物処理業

リース事業者：北銀リース株式会社

会社HP：http://www.shimada-r.co.jp/company.html

令和3年度事業

補助対象経費 **4,455万円**

補助金 **2,227万円**

※金額は申請時の額

事業概要

当社は昭和2年の創業以来、新聞、雑誌等の一般古紙の回収から、機密書類の破碎処理を行う、固定破碎サービス等を行ってきました。これからも、お客様を第一と考え、お客様と共に歩んでまいります。環境への認識が高まる中、紙リサイクルを通して豊かな地球環境を創造し、成長し続ける企業を目指しています。

本事業では、省エネお助け隊の(一社)地域資源循環システム協会様の省エネ診断を受け、その診断書で提案を受けた設備の更新を行いました。



事業者メッセージ

古紙の油圧プレス梱包機を17年間使用し、入替を考えていた時にリース会社からの紹介で省エネ診断を受ける機会がありました。導入に際して、メーカーに相談し、油圧モータの低出力化とインバータによる様々な消費電力対策がなされた、従来機と同等能力がある省エネ型機への更新を決めました。導入後は生産スピードも上がり、消費電力が約2/3となって、電気料金高騰の中で大変助かっております。

当社で同じ設備を別支店へも展開し、令和5年2月に入替更新を実施いたしました。

省エネ効果

事業所全体の
エネルギー使用量

39.9(kl/年)

省エネルギー量 **15.4**(kl/年)

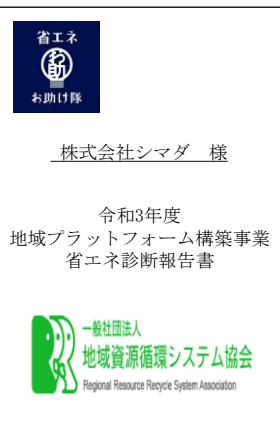
事業所全体の
省エネルギー率 **38.5%**

削減コスト **70**(万円/年)

※ 削減コストは、電力利用額：1 kWh当たり2.0円、ガス利用額：1m³当たり85.5円を乗じた値

省エネのPOINT

2021年1月 省エネお助け隊の(一社)地域資源循環システム協会様の省エネ診断を受診



事業所内の電力を計測し、設備ごとの占有率を計算。プレス機が電力の大部分を占有していることが判明

- ①プレス機 63%
- ②破碎機 20%
- ③コンプレッサー 2%

年間稼働日数・稼働時間から、高効率プレス機に更新した際のエネルギー削減量も理解する。

事業所開設時から使用していたプレス機の更新を検討していたが、省エネ診断の結果が後押しとなり、高効率プレス機の導入を決定。

高効率プレス機

電気容量

111.0kW → 90.0kW

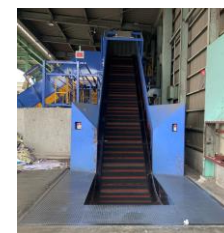
導入設備



油圧プレス機
段ボール 約12~17t/h
新聞・雑誌 約17~21t/h



攪拌機
回転数：960/min



コンベヤ
搬送スピード：17m/min