

西條商事株式会社（ショージ豊栄店）

広島県東広島市/各種商品小売業
<https://www.saijo-shoji.co.jp/>

事業概要

西條商事株式会社は、昭和26年食品卸問屋から始まり、卸売業をするかたわら、地元のお客様からの要望に応えながら食品スーパーマーケット、実用衣装専門店の展開を中心とした事業を営んでいます。



本事業では、ショージ豊栄店内の高効率空調及び冷凍冷蔵設備の省エネルギー化を図りました。冷凍冷蔵設備は自動制御可能な設備へ、空調設備は性能が向上した設備へ更新することで、電力量を削減し、省エネに寄与しました。

事業者メッセージ

改装オープン以来21年間使用してきた設備の更新を検討したところ、大幅なコストがかかることがわかりました。導入コストを抑えるため、補助金制度の活用を前提に高効率な冷凍冷蔵設備および空調設備の更新を計画しました。今回申請した補助制度の活用が後押しとなり、店内全てのショーケース・冷凍機・空調を更新し、エネルギー使用量を約5割削減することができ、日々のランニングコストの削減にもつながっております。

省エネ効果

エネルギー使用量

118.3(kl/年)

省エネルギー量

61.6(kl/年)

削減コスト

552(万円/年)

補助対象設備の省エネルギー率

52.1%

CO₂削減効果

121.1(t-CO₂/年)

※ 削減コストは、電力利用額：1 kWh当たり2.0円を乗じた値

令和3年度事業

補助対象経費 **2,209**万円
 補助金 **700**万円

省エネのPOINT

高効率空調の省エネ

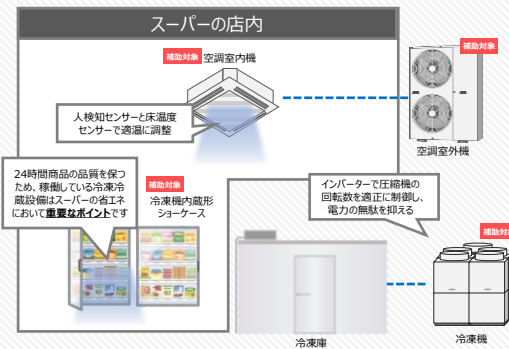
食品売場は、ショーケースからの冷気流出があるため、冷房を要する時間や場所は限定されます。店内の温度分布に応じて温度を調整できる人検知センサーと床温度センサーを搭載した空調の導入は空調負荷低減し、省エネ効果が得られました。

冷凍冷蔵設備の省エネ

食品スーパーでは、24時間稼働している冷凍冷蔵設備のエネルギー消費が最も多く、運用対策の重点ポイントです。店内温度に応じた稼働時間の見直し、稼働効率に優れた設備に更新することで大きな省エネ効果が得られました。

また、ショーケースは設備に内蔵されたインバーターで圧縮機の回転数を適正に制御することで、消費電力の無駄を抑えた運転を行うことができ、省エネに繋がりました。

これらを見直すことで…
約5割の省エネが実現



導入設備

1. 高効率空調

種別	APF2006	冷房能力	台数
電気式パッケージエアコン	5.5	20.0 kW	1台
	6.4	10.0 kW	4台
	6.4	7.1 kW	
	5.2	5.6 kW	
	5.3	4.5 kW	
	5.3	7.1 kW	1台



2. 冷凍冷蔵設備

種別	2020年度省エネ基準達成率	冷却内容積	台数
冷凍機内蔵形ショーケース	157%	265 L	1台
	132%	360 L	2台
	116%	280 L	4台

種別	成績係数(COP)	呼称出力	台数
コンデンシングユニット	1.84	22.50 kW	1台
	0.95	11.00 kW	
	0.98	11.00 kW	
	1.07	3.70 kW	
	1.11	3.00 kW	

