

事業概要

株式会社丸合 (まるごう西倉吉店)

<https://www.marugo.or.jp/index.html>

鳥取県倉吉市/飲食料品小売業

平成28年度事業

■ 補助対象経費	6,400万円
■ 補助金	3,200万円



まるごう西倉吉店外観

株式会社丸合は、昭和29年の創業以来、食料品、日用品、衣料品を中心に、地域（鳥取県および島根県）に密着したスーパーマーケットを展開しています。当社では、省エネ法で定められたエネルギー削減目標や、2020年特定フロアの撤廃など我々の営業活動に大きく関連する国の施策に基づき、高効率型省エネ設備の更新を計画的に実施してきました。

まるごう西倉吉店においては、高効率空調設備、高効率冷凍設備、LED照明を導入し、エネルギー使用量の大幅な削減を図りました。また、エネルギーマネジメントシステム (EMS) を導入することで、継続かつ徹底的な省エネを推進しています。

事業者メッセージ

取締役 常務執行役員
管理本部本部長 兼 総合企画部部长 吉田 将人

丸合では日頃より、各店舗においては節電・節水など省エネ意識を高くもち仕事をしております。夏季には、通常の節電アクションに加えて、デマンド対策アクションプランを本部から各店舗へ案内するなど会社全体でもエネルギーコストの削減に取り組んできました。

しかし、店舗の節電アクションだけではエネルギー削減に限界があり、高効率省エネタイプの設備へ更新する必要性に迫られました。スーパーマーケットの特性上、冷凍・冷蔵設備が全体エネルギー使用量の大部分を占めるため、数ヶ年かけて計画的に順次更新していく計画を策定しました。そんな折、エネルギー使用合理化等事業者支援補助金とエネマネ事業者について知る機会があり、平成27年度よりこの事業を活用し、高効率な冷凍・冷蔵設備と照明、空調も加え、EMSで制御する事業を実施してきました。この4年間で合計17店舗の採択を受け、省エネルギー量の合計は、1,444klとなり当社の5店舗分に相当する削減量が見込まれます。

今後は、採択された17店舗において現状に満足することなく、エネマネ事業者による省エネ診断を継続し、店舗ごとに最適な制御設定について検討を重ね、更なる省エネポテンシャルの深掘りを図り、お客様にとって、より良い店舗運営につなげていきたいと考えております。

17店舗分の省エネ効果

1,444 kl

5店舗分に相当



事業効果

まるごう西倉吉店の省エネ効果

エネルギー使用量

325 (kl/年)

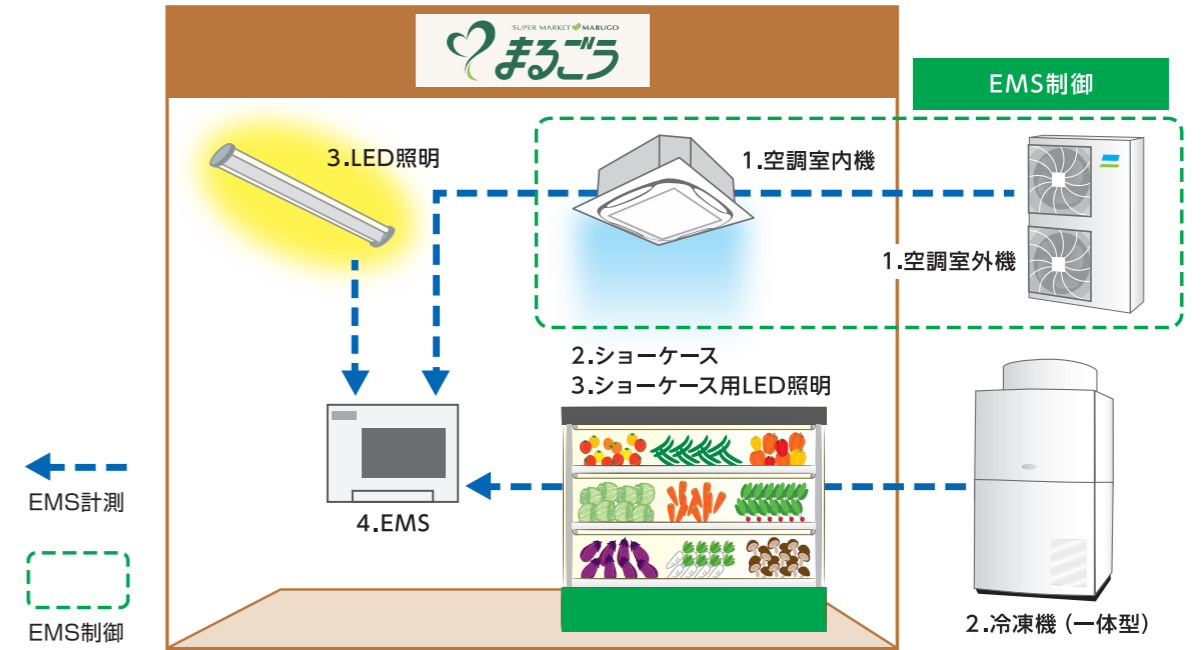
省エネルギー量 113 (kl/年)

省エネルギー率 34.6 %

省エネのポイント

- ・電力使用量の大半を占める冷凍機を高効率設備に更新
- ・EMSを導入し、空調に対して季節および時間に応じた間欠運転制御を実施

まるごう西倉吉店において導入した補助対象設備



導入設備

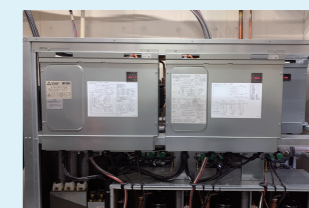
1. 空調機 (室内機)	15台	3. LED照明	331台
空調機 (室外機)	10台	ショーケース用LED照明	736台
2. 冷凍機	7台	4. エネルギーマネジメントシステム (EMS)	一式
ショーケース	5台		



1. 空調機 (室内機)
冷房能力 20.0kW (※)
暖房能力 22.4kW (※)



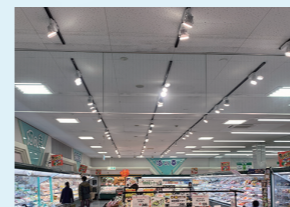
空調機 (室外機)



2. 冷凍機
冷凍能力 91.7kW (※)



ショーケース
消費電力 4.09kW (※)



3. LED照明
110Wタイプ (※)
消費電力 33.9W (※)



ショーケース用LED照明
白色発光LED
消費電力 11.0W (※)



<EMSによる制御内容>
空調間欠運転制御
<ポイント>
EMSによる制御によって快適な店内環境を維持し省エネルギーを実現

4. エネルギーマネジメントシステム (EMS)

(※) 主な設備の性能値