

# ワイズワークス有限会社(ピピゴルフリゾート)

令和2年度事業

千葉県八千代市／娯楽業

会社HP: <https://phiphi-golf.jp/>

## 事業概要

弊社が経営するゴルフ練習場 ピピゴルフリゾートでは、令和2年度省エネ補助金を利用して、ゴルフボール搬送設備を更新し、制御方式の見直しとモーターの省電力化を行い、併せて照明のLED化によって事業所全体の省エネルギー化を図りました。



事業実施場所：ピピゴルフリゾート

## 事業者メッセージ

当施設は2階建ての打席数全72打席、打ち放題の練習場です。近年の電気料金の高騰への対策のため、本補助金を活用させて頂きました。事業実施前にも太陽光発電設備の導入や照明点灯時間の抑制などの運用改善を実施してきましたが、営業時間が6:30~23:00までと長く、通年で使用する設備の更新により目に見えて電気使用量を削減することができました。今後も設備更新を行う際は補助金の活用を考慮した費用対効果の良い機器選定を行ってまいります。

## 省エネ効果

事業所全体の  
エネルギー使用量

55.8 (kl/年)

省エネルギー量 20.6(kl/年)

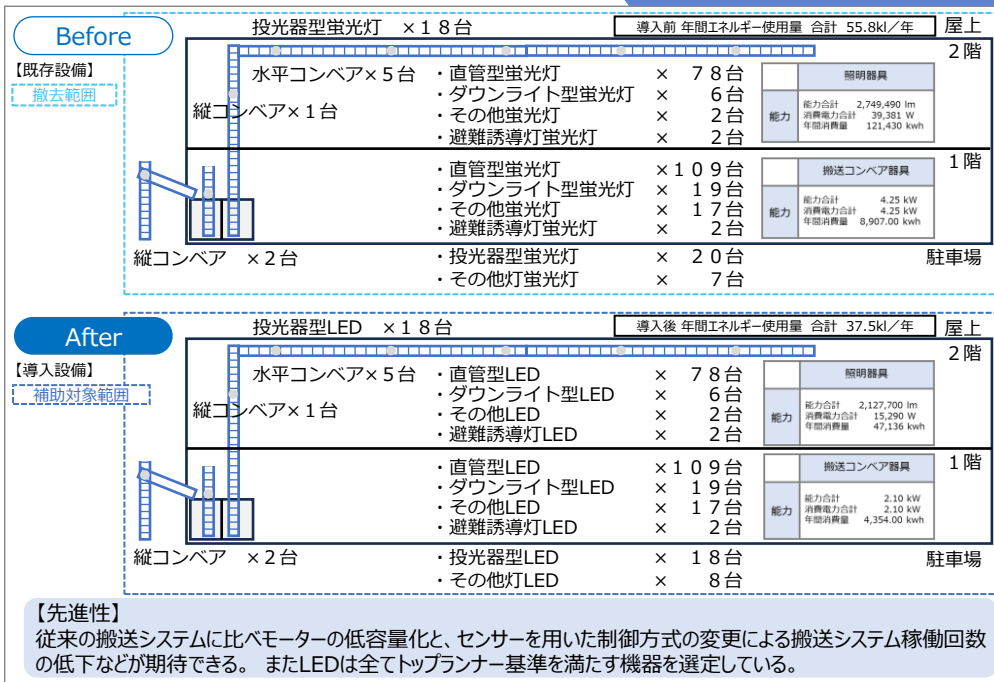
事業所全体の  
省エネルギー率 36.9%

削減コスト 169(万円/年)

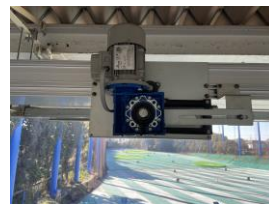
## 省エネのPOINT

補助対象経費 2,237万円  
補助金 745万円

※金額は申請時の額



## 主な導入設備



水平コンベア ×5台  
消費電力 0.4kw  
搬送量 30,000球以上/時間



縦コンベア ×3台  
消費電力 0.4kw  
搬送量 18,000球以上/時間



直管型LED  
(4,950lm)(32.5W)(1523lm/W)